

Roger ROY. – *Indomenella*, nouveau genre d'Angelinae (Dict. Mantidae)

Hemant V. GHATE & Tushar K. MUKHERJEE (2004) ont décrit, avec mon assentiment, *Euchomenella indica* d'après deux femelles et un mâle en provenance d'Anamalai, à la limite des Etats de Kerala et de Tamil Nadu en Inde, en rapportant donc cette espèce au genre *Euchomenella*, connu auparavant seulement du Viêt-nam, de Malaisie et d'Indonésie (ROY, 2001), en raison des similarités d'habitus. Ils ont toutefois précisé d'emblée que le pronotum était relativement moins allongé et que les genitalia étaient sensiblement différents ; la photographie publiée pour ceux-ci, incomplètement étalés, montre en effet entre autres un grand prolongement en crochet, inexistant chez les autres *Euchomenella*, qu'à l'époque j'avais cru devoir rapporter à l'hypophallus, ce qui a été mentionné dans la publication.

Depuis, j'ai pu examiner deux autres mâles de la même espèce, en provenance de la même région de l'Inde (Kerala) et en monter les genitalia (n<sup>os</sup> 3880 et 3975) en écartant convenablement comme il se doit les trois parties qui les composent, ce qui m'a montré qu'ils étaient vraiment très différents de ceux des autres *Euchomenella*, avec le grand prolongement en crochet correspondant en fait au pseudophallus. Il m'apparaît alors logique de placer cette espèce dans un nouveau genre, nommé ici *Indomenella* en raison de sa présence en Inde et de son aspect d'*Euchomenella*.

***Indomenella* n. gen.** Angelinae d'habitus comparable à celui des *Euchomenella*, avec toutefois la métazone du pronotum plus courte (rapport métazone/prozone de 3,2 à 3,8, *versus* 3,7 à 5,4 pour *Euchomenella*), et les élytres proportionnellement plus longs (rapport élytre/pronotum :  $\sigma$ , 1,40 - 1,55 ;  $\ominus$ , 0,43, *versus*, respectivement, 1,10 - 1,38 et 0,22 - 0,28). La tête et les pattes sont sans différences notables, les cerques ont des articles un peu plus nombreux et plus allongés.

*Genitalia mâles* (fig. 1) : hypophallus terminé par une forte pointe tournée vers la droite et avec un prolongement pointu du côté droit, épiphallus droit avec l'apophyse en pointe mousse, titillateur allongé, fin et tordu, pseudophallus en forme de long crochet.

Genre réduit à son espèce-type *Indomenella indica* (Ghate & Mukherjee, 2004).

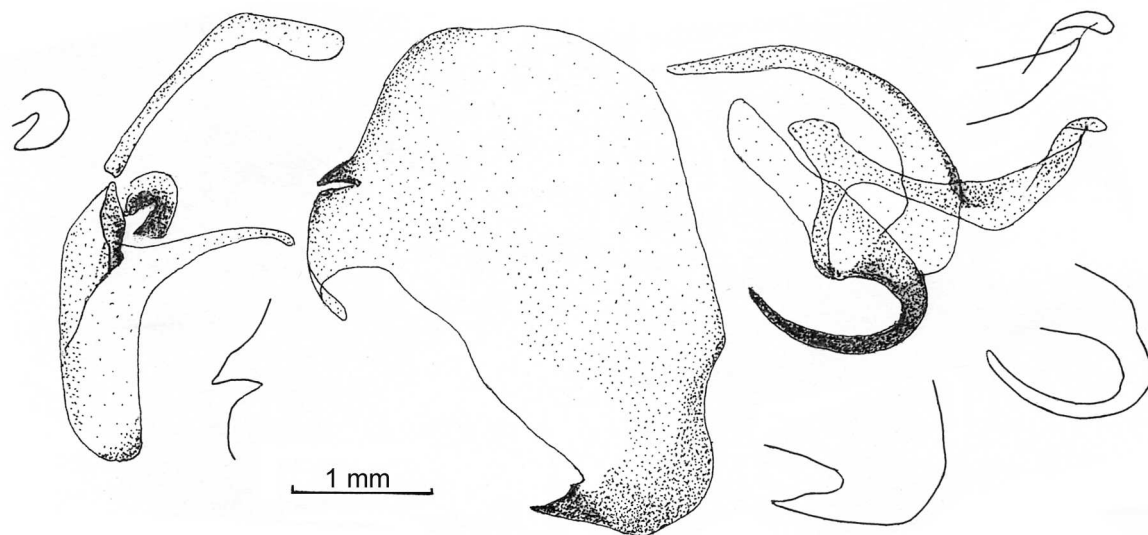


Fig. 1. – Genitalia mâles d'*Indomenella indica* (Ghate & Mukherjee), préparation 3880 et variation pour 3975.

AUTEURS CITÉS

GHATE H. V. & MUKHERJEE T. K., 2004. – First report of the praying mantis genus *Euchomenella* Gigliot-Tos from India and description of *Euchomenella indica* n. sp. from South India (Insecta: Mantodea: Mantidae: Angelinae). *Genus*, **15** (3): 329-337.

ROY R., 2001. – Contribution à la connaissance des Angelinae de la région orientale : les genres *Euchomenella*, *Mythomantis* et *Tagalomantis* [Dictyoptera, Mantidae]. *Revue française d'Entomologie* (N.S.), **23**(1): 79-92.

(R. R. : Muséum national d'Histoire naturelle, Entomologie, 45 rue Buffon, F – 75005 Paris)