

Roger ROY. – Une curieuse ressemblance entre des espèces des genres voisins *Zoolea* Audinet Serville, 1838, et *Vates* Burmeister, 1838 (Dict., Mantidae, Vatinae)

Après avoir redéfini dans un tableau les genres *Zoolea* Serville et *Vates* Burmeister d'après les antennes des mâles, serrulées pour le premier, unipectinées pour le second, SAUSSURE (1871 : 156-172) traite de ces deux genres avec la seule espèce *Z. macroptera* Stoll et sept espèces pour *Vates*.

Chez *Zoolea*, révisé récemment (ROY & EHRMANN, 2009), avec maintenant cinq espèces, les fémurs antérieurs sont toujours munis d'un lobe préapical pointu, tandis que les fémurs médians et postérieurs ont trois lobes préapicaux, en position antérieure, dorso- et ventro-postérieure.

Pour *Vates*, SAUSSURE (1871) distingue d'emblée une espèce, *V. pectinata*, décrite à cette occasion, caractérisée par les fémurs antérieurs sublobés à l'apex et ceux des 2^e et 3^e paires "portant à l'extrémité trois folioles distincts", toutes dispositions absentes pour les autres espèces et curieusement similaires à ce que l'on constate chez les *Zoolea*.

Mais, mis à part les caractères génériques des antennes, il faut remarquer que le lobe préapical des fémurs antérieurs de *V. pectinata* est arrondi et non pointu à l'avant, et que ceux

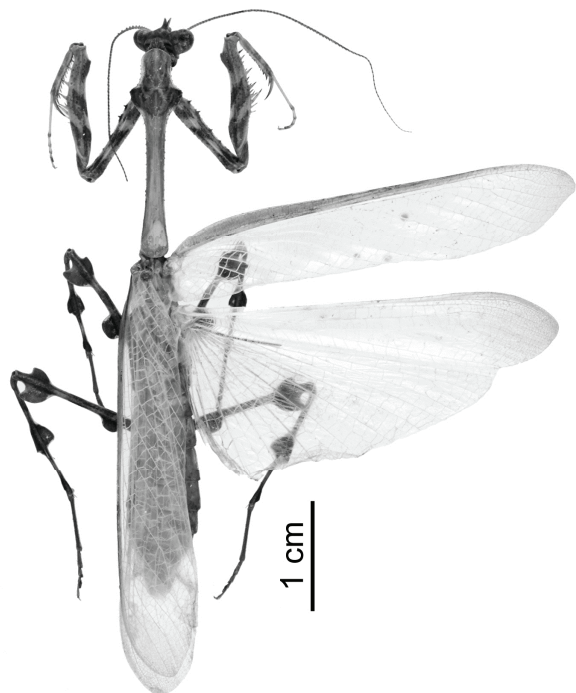


Fig. 1. – *Vates pectinata* Saussure, 1871, ♂ du Mexique, 3 km NE Rizo Oro, Estado Chiapas, 11.VI.2010, 860 m, P. Schmit, coll. Muséum national d'Histoire naturelle, Paris.

des autres fémurs sont cette fois en position dorso- et ventro-antérieure, et postérieure. La similitude n'est donc que superficielle et justifie pleinement le classement dans deux genres séparés, ce qu'apparemment Saussure n'avait pas réalisé d'emblée car le mâle type de *Vates pectinata* en provenance du Mexique, maintenant en mauvais état au Muséum d'histoire naturelle de Genève, porte entre autres une étiquette verte "*Zoolea pectinata* Sauss.", sans doute apposée au départ et laissée indûment en place... (ROY & CUCHE, 2008 : 16).

Il faut encore remarquer que cette espèce a selon toute vraisemblance été redécrite ultérieurement comme *Lobovates chopardi* Deeleman-Reinhold, 1957, avec le mâle type en provenance d'El Salvador au Nationaal Natuurhistorisch Museum à Leiden ; mais la synonymie reste à confirmer et le statut de *Lobovates* à préciser, ce qui est prévu dans une révision à venir du genre *Vates*, qui s'annonce difficile.

AUTEURS CITÉS

ROY R. & CUCHE Th., 2008. – Catalogue du matériel type des mantes conservé au Muséum d'histoire naturelle de Genève (Insecta: Mantodea). *Revue suisse de Zoologie*, **115** (1) : 3-24.

ROY R. & EHRMANN R., 2009. – Révision du genre *Zoolea* Audinet-Serville [Mantodea, Mantidae, Vatinae]. *Revue française d'Entomologie* (N. S.), **31** (1) : 1-22.

SAUSSURE H. de, 1871. – *Mémoires pour servir à l'histoire naturelle du Mexique, des Antilles et des Etats-Unis, quatrième mémoire. Synopsis des Mantides américains*. Genève et Bâle, H. Georg, 186 p. + 2 pl.